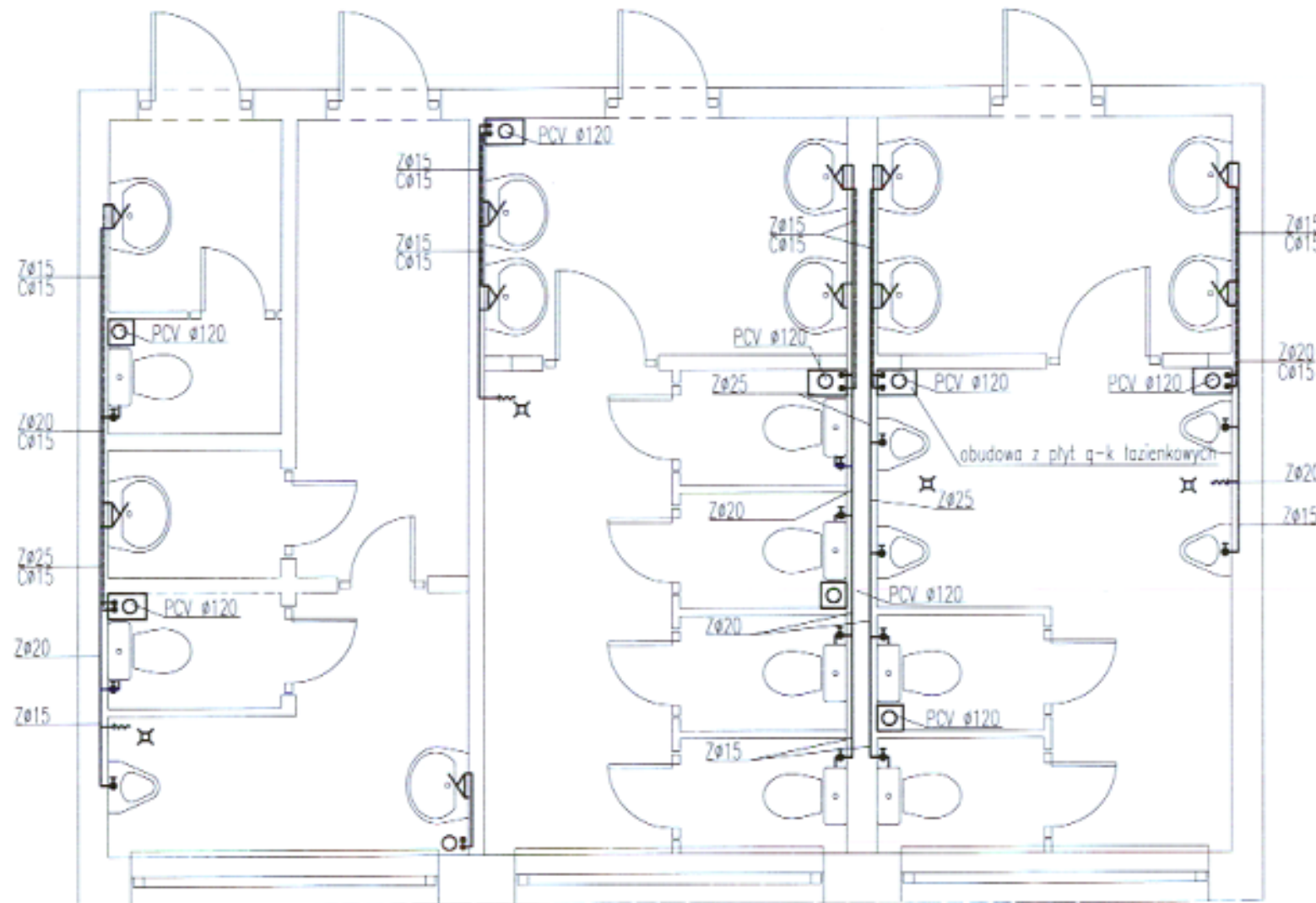


## SANITARIATY SEGNETU "G" INST



KAŻDA ŚCIANA JEST WYŁOŻONA  
GLAZURĄ DO WYSOKOŚCI 195cm

CAŁA GLAZURA JEST DO WYMIANY  
NA NOWĄ

CAŁA TERAKOTA NA PODŁODZE  
JEST DO WYMIANY NA NOWĄ

POMIESZCZENIE	SANITARIATY SEGNETU "G"
REMONT	- WYMIANA OKŁADZIN ŚCIENNYCH (FARBA, GLAZURA) - WYMIANA TERAKOTY - WYMIANA INSTALACJI WOD-KAN - WYMIANA PIONÓW KANALIZACYJNYCH - WYMIANA INSTALACJI ELEKTRYCZNEJ
POW. POŁOGI	48,40m <sup>2</sup>
WYS. POM.	3,21m <sup>2</sup>

**MATERIAŁY I WYPOSARZENIE ŁAZIENKI:**

- FARBA NA SUFICE ORAZ ŚCIANACH - NP. TIKKURILA BIAŁY
- CRZEJNKI POWALOWAĆ BIAŁA FARBA AKTYLOWA
- PŁYTKI NA ŚCIANY: CERSANIT ASHAZIA GREY 25X35 - UKŁADANE PIONOWO
- PŁYTKI NA PODŁODZE: GRES SZKLIWIONY KALCYT CERAMKA GRES 40X40, KREMOWY UKŁADANE W KARO
- KOMPAKTY WC (NP. CERSANIT KOMPACT MERIDA)
- PISUARY (NP. PISUAR P101) WYPOSAŻONE W KRATKI, ZABEZPIECZAJĄCĄ ODPŁYW
- UMYWALKI 60 Z OTWOREM - ZACKRĄGLONE
- ARMATURA BATERIE UMYWALKOWA (NP. CERSANIT AVET)

UWAGA! MATERIAŁY I WYPOSARZENIE PODANE JAKO PRZYKŁADOWE. NALEŻY ZACHOWAĆ  
KOLORY, ODCIENIE, PARAMETRY I TYP PRODUKTÓW - PRODUCENT DOWOLNY

**INWESTOR** Gmina Miasto Mrągowo, ul. Królewiecka 60A,  
11-700 Mrągowo

**ADRES  
INWESTYCJI** Dz. nr 4-41/21 obr. Mrągowo,  
11-700 Mrągowo

PROJEKT BUDOWLANY  
REMONT BUDYNKU ZESPOŁU SZKÓŁ NR 4. NA OS.  
MAZURSKIM 12, W MRĄGOWIE

### SANITARIATY SEGNETU "G" INST

Nr rysunku  
**A - 17** Skala  
**1:50**

Branża: ARCHITEKTURA

Stanowisko  
Projektant  
inż. Kazimierz Bonikowski  
upr. nr 65/90/VOL

Data  
03.2016  
Podpis

Egz. nr 1 2 3 4 5 6 7 8